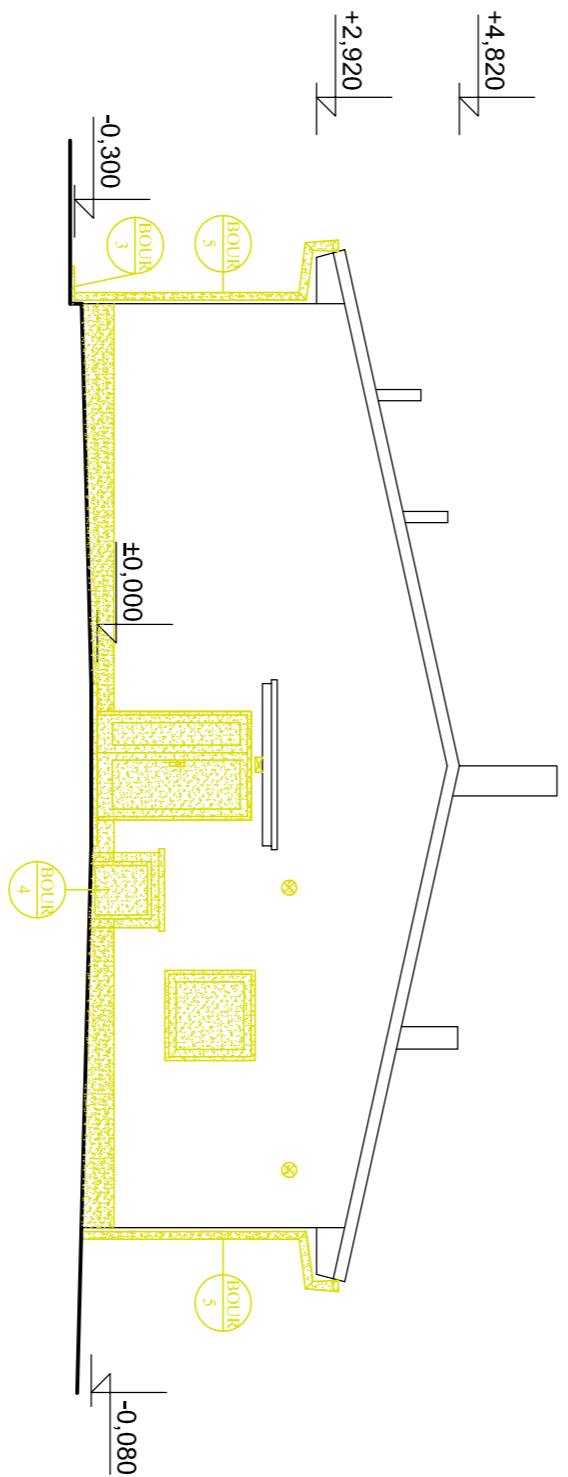
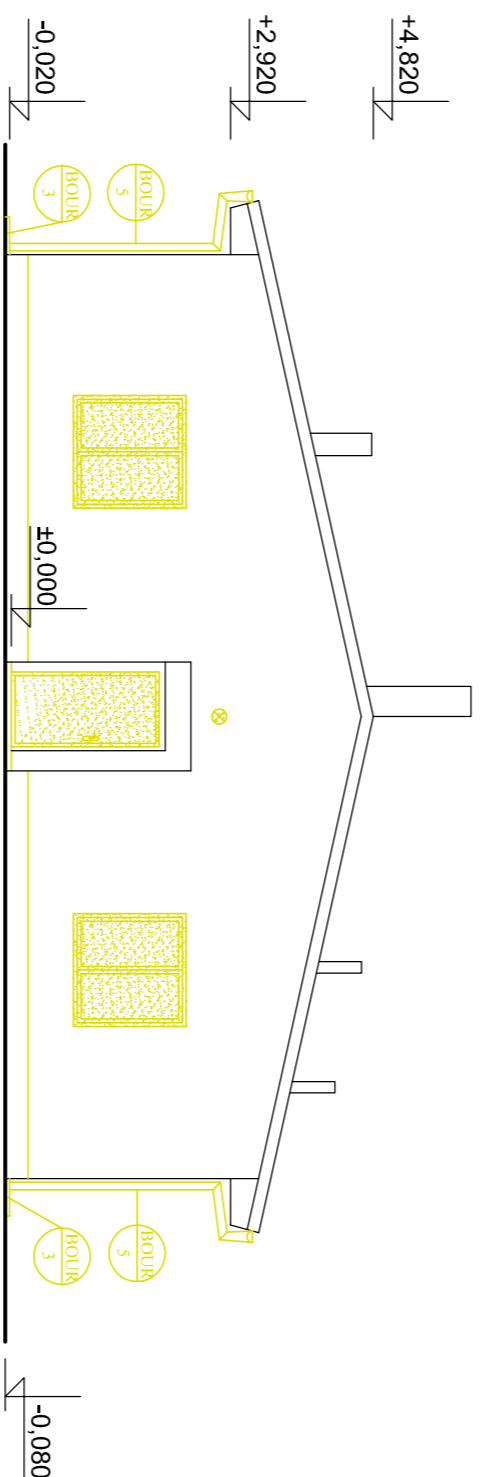


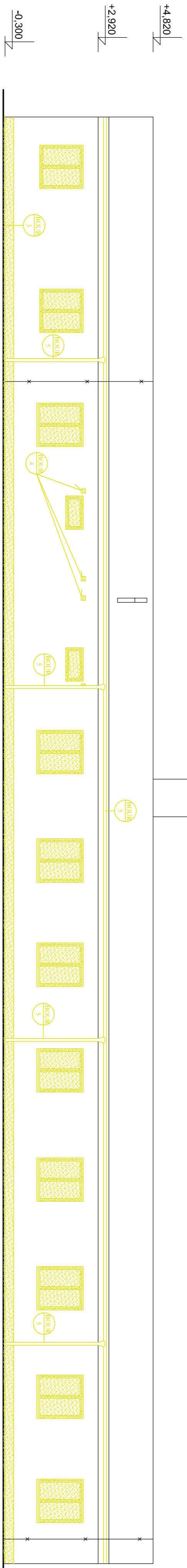
POHLED JIŽNÍ (VSTUP)



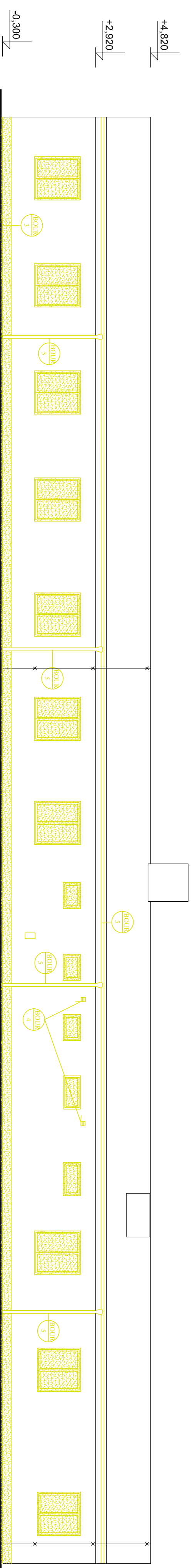
POHLED SEVERNÍ



POHLED ZÁPADNÍ



POHLED VÝCHODNÍ



LEGENDA

<input type="checkbox"/>	STÁVAJÍCÍ KONSTRUKCE
<input checked="" type="checkbox"/>	BOURÁNÍ, DEMONTÁŽE

3 VYBODRÁNÍ BETONOVÉHO OKAPOVÉHO CHODNÍKU Š. 500 MM - LITÝ BETON TL. 60 MM VČ. PODKLADNÍCH VRSTEV DO HLOUBKY CCA 300 MM POD TERÉNEM

DEMONTÁŽ KOVÝCH VĚTRACÍCH FASÁDNÍCH MŘÍŽEK ROZMĚRU 150X150 MM - CELKEM 6 KS

DEMONTÁŽ CELÉHO SYSTÉMU ODVODU DEŠŤ. VODY - DEŠŤOVÉHO SVODU A ŽLABU

steering committee, to ensure an even spread of growth across the regions.

6
BODKOV
BODKOV

ВЕРНУТИ НАДІСЛАНИЙ ДОДАТОК АБО ЗАПИТАТИ ПРО ДОПОМОГУ

 PODLAŽNÍ PODLAŽÍ V JEDNOTLIVÝCH KRYTINÁCH DO 300 MM
- PODLAŽNÍ KRYTINA DLE JEDNOTLIVÝCH MÍSTNOSTÍ

1702

WPEŁNE, BUDO WYBODNI WISCHON WENKOWNI WPEŁNE, TJ. OKNA, A WSTĘPIŃ DWERE, WENTE WNIETRNIČA A WIELSICH PARAPETŮ, SOUČASTI OKEN JSOU I VENKŮCEL, ANŽE UCHŮVENÉ DO ŠPALET OTVORŮ OKEN, NA JEDN STRANĚ OBJEKTU SE

[illegible]

FASÁDA: NA FASÁDE BUDE PROVĚZENO OSTRANĚNÍ SKLOVĚHO KERAAMICKOU VE VÝŠCE CCA. 400 MM PO CELEM OBVOU
OBJEKTU. SOULČASTÍ STAV.OBVOD.ZDIVA JE VNĚJŠÍ ZATEPLOVACÍ KONTAKTNÍ SYSTÉM S TEPLOIZOLANTEM TL.50 MM S

TEMKOVÝSTVOU OMIŤKOU. STAV DODATEČNEHO ZATEPLENÍ BUDE V RÁMCI PROJEKTU PRO PROVÁZENÍ STAVBY ZAŘÍŽEN DOTYČNÝMI ZKOUSKY - V TUTO CÍLŮ PŮDÍANO S PONECHÁNÍM. POVRCH FASÁDY BUDE UMNÝ TLAK VODOU.

VEŠKÝ VĚTRACÍ FASÁDNÍ MIKROKLIMA JE VSTUPNÍ VEŠKOVNÍ PROSTŘEDÍ BUDOV VYBUDOVANÝCH BEZ OCHRANY A

BUDE VYTAŽEN NAD APLIKACI WKS.
PŘEHLA OKOLNĚTOSTÍ, LOCHA, VESKÉ VĚKOVNÍ SVĚTLA, VYTAŽE ZVOJNÝ BUDOVO DEMONSTRACI, EL PRIMO

UNOVATÝ CHODNÍK PRŮJEMU 1:1, 50 MM V SMĚRU 300 MM BŮDE PO CESTNÍ OBVOZE OBJEKTU VYBUDOVÁN VČ. PODKLADEK VSTĚV DO HLUBOKY 60 CM A POD OVRŮSNÍ STAV TERÉNU.

HLUBOKÝ 300 MM A ODSRANĚNÝ ČÁSTI VNITŘNÍCH PRÍČEK, DALE KOMPLETNÍ VYBOURÁNÍ HYGIENICKÉHO ZÁZEMÍ VČ. JEHO ZAŘÍZENÍ ODSRANĚNÍ CELÉ ELEKTROINSTALACE.

BOURNAJ PODLAH SE MUSÍ PROVÁDĚT PO ČÁSTECH A S MÍSTNÍM ZABEZPEČENÍM ZÁKLADU.

--	--	--

PROJEKTANT:	VYPRACOVAL:

Jitka Bartošová	Jitka Bartošová
-----------------	-----------------

INVESTOR:	ДИВНОМЕ ЧЧЕ СТОДЕНСКО РЕТИ ЕМ
-----------	-------------------------------

STAVBA:	UPLYNOK LOC = 3 (REKVISITOK DE ILCN)	EDOMYT:	1 x 04
---------	--------------------------------------	---------	--------

REKONSTRUKCE BUDOVY Č.P. 445, HUSTOPEČE U BRNA	10/2022
Č. J. M. M.	10/2022

OBJEKT:	STUPEŇ:	DPS
---------	---------	-----

D 1.1 ARCHITEKTONICKO-STAVEBNÍ ŘEŠENÍ	ČÍSLO ZAKÁZKY:
---------------------------------------	----------------

NAZEV VYKRESU:	MÉRITKO:	ČÍSLO VYKRESU:

POHLEDY - BOURANI, DEMONTAZE	1:100	4
------------------------------	-------	---